



# L'immagine fotografica come documento e documentazione

27 febbraio 2012 – San Pietro in Casale

Circolo fotografico "Punti di vista"

Alessandro Alessandrini

# Premesse

L'immagine fotografica è un oggetto che può essere esaminato da tanti punti di vista.

Chi fotografa si preoccupa tra l'altro

Degli aspetti tecnici (messa a fuoco, esposizione)

Della più o meno corretta composizione

Della gradevolezza degli accostamenti cromatici

Della evidenza espressiva e comunicativa (es. la identificabilità del soggetto)

E ovviamente cerca di evitare i peggiori errori

# Il "senso" dell'immagine

Comunque la foto è qualcosa che, almeno per il fotografo, ha un **senso** ovvero l'immagine è stata scattata per una **ragione**.

Non è detto che tale senso sia evidente ad altri e a volte esso diventa poco chiaro anche al fotografo stesso.

Può infatti avvenire che, rivedendo una propria foto, ci si domandi: "ma questa foto perché l'ho scattata?"

# Immagini documentative

Ecco alcuni esempi che aiuteranno nella prosecuzione del ragionamento



Donne in costume tradizionale





Un particolare di una coltivazione con fiori più o meno riconoscibili





Un edificio di notevoli dimensioni e di probabile uso religioso





Un albero privo di foglie in un paesaggio di pianura



# Premesse

Osservando queste immagini appare evidente che rappresentano qualcosa di preciso e possiamo **intuire** alcuni dati

Il fotografo sicuramente intendeva ritrarre qualcosa

Ma se non abbiamo altri dati l'interpretazione rimane ipotetica

# La fotografia è stata pensata per durare nel tempo

Le immagini che ho proposto introducono un altro concetto: quello del tempo.

L'immagine fotografica è "permanente" e quindi (anche se non percepiamo sempre l'importanza di questa caratteristica) può essere vista nuovamente ogni volta che lo vogliamo.

Ma, di più, noi possiamo vedere immagini scattate da un fotografo che nemmeno conosciamo e che addirittura non è più di questo mondo.



# La fotografia è stata pensata per durare nel tempo



La fotografia è stata pensata  
per durare nel tempo





# Dalla foto al documento

Che cosa trasforma un'immagine in un documento o più precisamente nella parte visiva di un documento?

Per rispondere alla domanda occorre rapidamente e in modo assolutamente preliminare trattare poche regole sull'informazione.

# La regola delle 5 W

La cosiddetta regola delle 5 W (*Five Ws* in inglese) è la regola aurea dello stile giornalistico anglosassone e può aiutarci ad affrontare l'argomento.

Le cinque W stanno per:

WHO («Chi»)?

WHAT («Che cosa»)?

WHEN («Quando»)?

WHERE («Dove»)?

WHY («Perché»)?



# I dati elementari

Possiamo tenere a mente questa regola per descrivere un'immagine e per farla diventare un documento (o una parte di un documento)

E' ovvio che non sono automaticamente applicabili tutte e cinque le W.

E soprattutto a volte sono necessari altri dati.

Tuttavia l'informazione può essere "smontata" in dati elementari significativi

# Una "didascalia"

Semplificando possiamo dire che per collocare un'immagine in un contesto spaziale e temporale e per coglierne meglio il significato è necessario corredarla di una "didascalia"

# La regola delle 5 W

Un esempio di "notizia" (didascalia) usando le cinque W

"10 aprile 1960. Giovanni in bicicletta da San Pietro in Casale a Massumatico per andare a pescare"

Ovviamente passando dalla notizia "giornalistica" alle immagini occorre adattare il metodo, ma il concetto penso sia ben chiaro.



# Cosa documentare?

Cosa documentare?

Penso che in questo ci sia la massima libertà.

Il tema generale che fa da sfondo a tutto il progetto è "Il territorio", un tema talmente ampio che può essere declinato in decine di modi diversi, a seconda degli interessi o della sensibilità del fotografo.

# L'immagine aerea

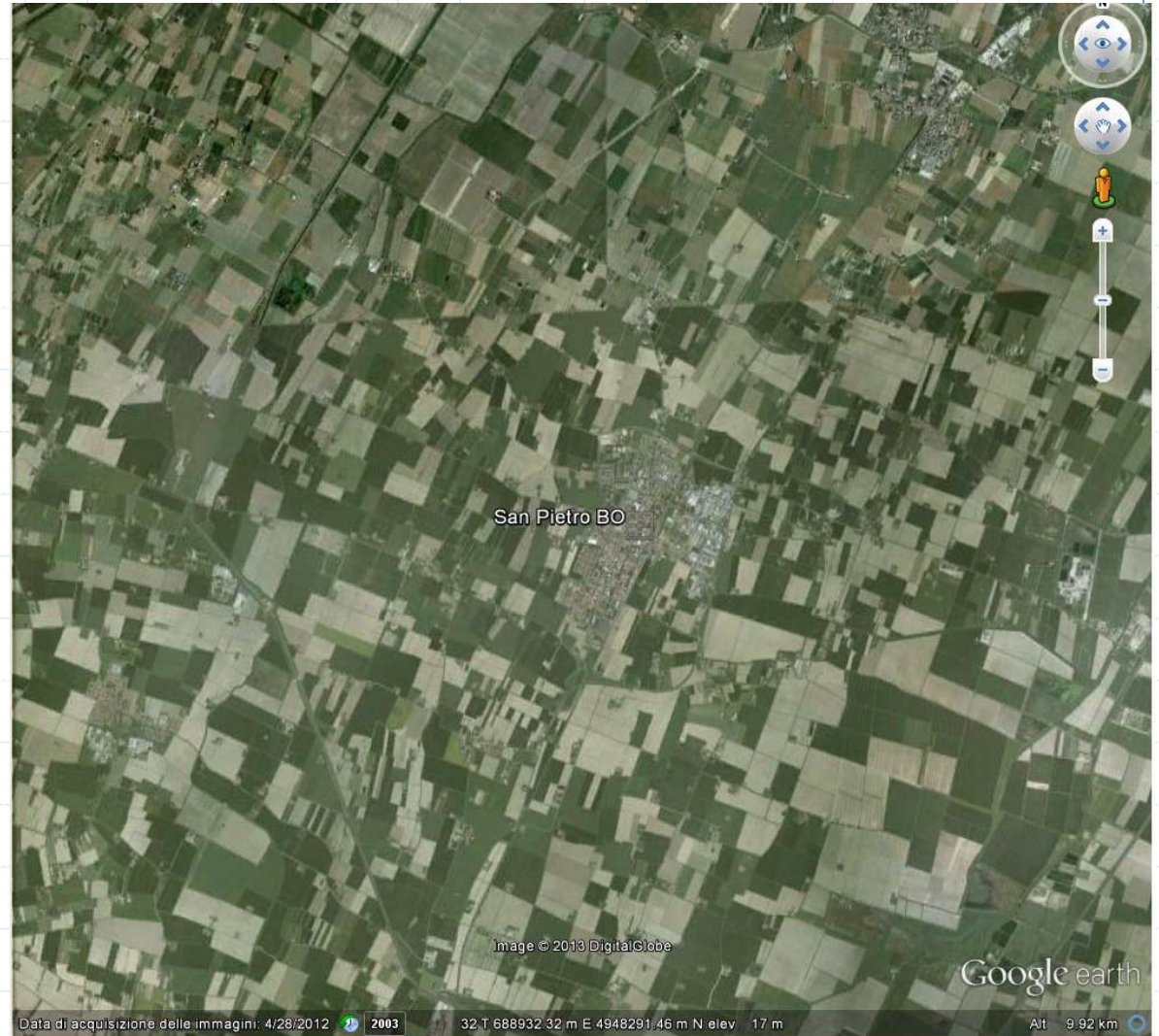
L'immagine del territorio visto dall'alto (foto aeree o da satellite) è essa stessa una foto e sono molto suggestivi i confronti tra immagini di periodi diversi dello stesso territorio.

Ma questo argomento lo teniamo in mente, ma per ora lo tralasciamo

Ma l'immagine aerea può essere utile come "indice geografico" delle immagini relative a un territorio

# SPIC e dintorni

Ecco San  
Pietro in  
Casale e i  
suoi dintorni  
immediati  
visti dal  
satellite  
(immagini da  
Google  
Earth)





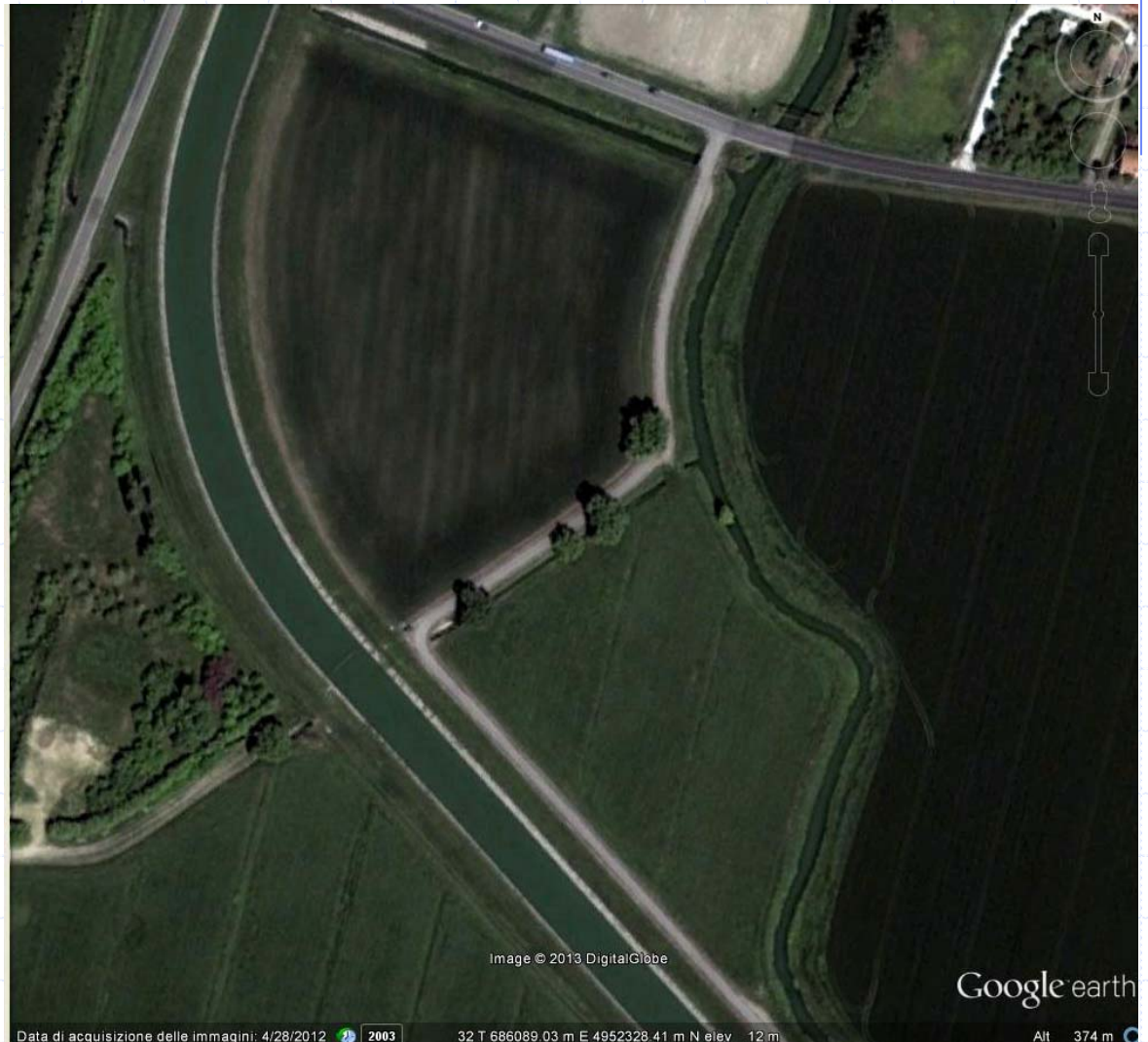
# La sede del circolo e dintorni

Questo è il  
luogo in cui  
ci troviamo  
in questo  
momento



# Gli alberi

Un tema che propongo è quello degli alberi; in un paesaggio molto povero di elementi verticali gli alberi sono punti molto forti



# Oratori, maestà, ecc

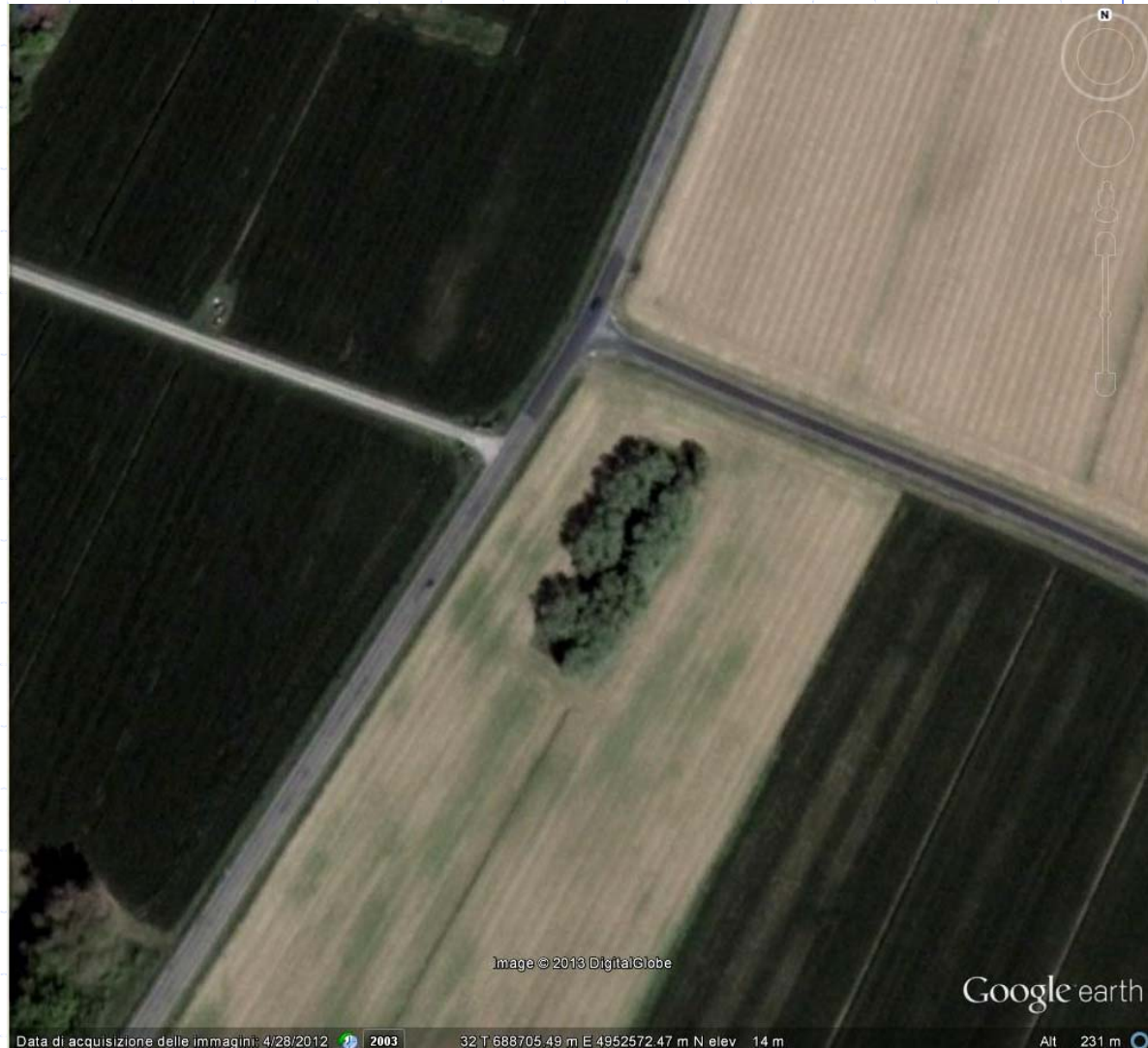
Anche gli  
elementi di  
argomento  
religioso  
segnano il  
territorio:  
pilastrini,  
oratori,  
maestà, ecc  
ecc





# I maceri

I maceri che spesso sono piccole isole di verde immerse nei campi coltivati



# Altri temi

Casolari sparsi, ruderi

Impianti industriali, ex zuccherificio, vasche

Lembi di campagna che sappiamo saranno modificati

Campi, Colture (grano, mais, colza, erba medica, pioppeti industriali ecc)

Canali, Antichi ponticelli o altri elementi delle bonifiche

Fiumi, Argini (molto belle le fioriture)

# Eventi naturali, le stagioni

Un possibile spunto sono anche eventi naturali particolari:

Neve, Temporali, Grandinate, Passaggio delle piene, Effetti della siccità

Arcobaleni

La stagionalità (lo stesso soggetto ripreso in momenti diversi dell'anno)



# Come documentare?

L'importante è che gli scatti ritenuti utili siano adeguatamente corredati dagli elementi essenziali, più o meno le 5 W cui abbiamo accennato prima

Perché è vero che un'immagine vale più di mille parole, ma le parole scritte aiutano a capire l'immagine, ad archivarla e anche a ritrovarla

# Un esempio di tabella

La immagine seguente raffigura la tabella nella quale ho archiviato le mie diapositive.

Ovviamente manca il campo "autore", visto che sono sempre io

# Un esempio di tabella

	A	B	C	D	E	F	G	H	I	J	K
1	Nr. IBACN	Nr. AA		Genere o soggetto	specie	località	data	Alte	Note	Note altre	Note 3
2927	A8_148	0388/15	8/17	Valle del Benedello, frana			08/05/1988	A	Visione generale		
2928	A8_149	0388/16	8/18	Limodorum	abortivum	Chiagnano	08/05/1988	S	Scapo parte superiore		
2929	A8_150	0388/17	8/19	Limodorum	abortivum	Chiagnano	08/05/1988	S	Scapo parte superiore		
2930	A8_151	0388/18	8/20	Verbascum	phoeniceum	Prinzera	09/05/1988	S	Gruppo	poco visibile	
2931	A8_152	0388/19	9/1	Verbascum	phoeniceum	Prinzera	09/05/1988	S	Infiorescenza parte superiore		
2932	A8_153	0388/20	9/2	Verbascum	phoeniceum	Prinzera	09/05/1988	S	Gruppo	poco visibile	
2933	A8_154	0388/21	9/3	Verbascum	phoeniceum	Prinzera	09/05/1988	S	Infiorescenza parte superiore		
2934	A8_155	0388/22	9/4	Verbascum	phoeniceum	Prinzera	09/05/1988	S	Infiorescenza parte superiore		
2935	A8_156	0388/23	9/5	Koeleria	vallesiana	Prinzera	09/05/1988	S	Cespo fiorito		
2936	A8_157	0388/24	9/6	Koeleria	vallesiana	Prinzera	09/05/1988	S	Culmo		
2937	A8_158	0388/25	9/7	Scorzonera	austriaca	Prinzera	09/05/1988	S	Cespo fiorito		
2938	A8_159	0388/26	9/8	Linaria	supina	Prinzera	09/05/1988	A	Cespo fiorito		
2939	A8_160	0388/27	9/9	Scorzonera	austriaca	Prinzera	09/05/1988	S	Cespo fiorito		
2940	A8_161	0388/28	9/10	Verbascum	phoeniceum	Prinzera	09/05/1988	S	2 infiorescenze		
2941	A8_162	0388/29	9/11	Verbascum	phoeniceum	Prinzera	09/05/1988	S	Infiorescenza parte superiore		
2942	A8_163	0388/30	9/12	Sorbus	aria	Prinzera	09/05/1988	A	Infiorescenza di profilo		
2943	A8_164	0388/31	9/13	Sorbus	aria	Prinzera	09/05/1988	A	Infiorescenza dall'alto		
2944	A8_165	0388/32	9/14	Monte San Michele, serpentino			09/05/1988	A			
2945	A8_166	0388/33	9/15	Paeonia	officinalis	Bosco Bratte (Pi)	09/05/1988	S	Fiore		
2946	A8_167	0388/34	9/16	Valle Vezzana con serpentini			09/05/1988	A	Visione generale		
2947	A8_168	0388/35	9/17	Ophrys	fuciflora	Monte Sant'Anto	22/05/1988	S	2 fiori		
2948	A8_169	0388/36	9/18	Ophrys	fuciflora	Monte Sant'Anto	22/05/1988	S	Fiore		



# Struttura del database

Il database può essere molto semplice: una tabella nella quale sono archiviati ad es:

Identificativo univoco,

Nome del file e sua collocazione

Soggetto

Data

Località di scatto (casomai anche con coordinate)

Autore

Parole chiave (es.: tema generale)

Dati tecnici minimi (senza esagerare)

Note (in una database che si rispetti il campo "Note" c'è sempre)

# Precisazioni sparse

Le immagini sono (sarebbero, saranno) archiviate a bassa risoluzione; gli originali restano nei dispositivi di memoria degli autori/proprietari

Queste immagini a bassa risoluzione risultano utili anche per la pubblicazione telematica

Per l'archiviazione possono essere usati prodotti gratuiti come Calc in ambiente OpenOffice

Oppure si possono cercare prodotti dedicati (e gratuiti)

# Possibili prodotti

In tempi medi:

Una mostra mono- o pluritematica

Un calendario

Un libro (foto-confronti)

Da subito:

Immagini proposte nel sito, blog, facebook, flickr





**Ho finito**  
**Grazie per l'attenzione**